



GX SERIES

RENTAL POWER RANGE

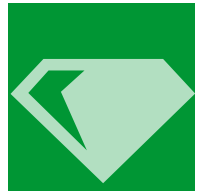


ROBUSTE UND KOMPAKTE
STROMAGGREGATE, IDEAL FÜR DEN
PROFESSIONELLEN EINSATZ. MIETPARKS,
BAUSTELLENSTROMVERSORGUNG, BERGBAU
UND ANWENDUNGEN MIT SCHWIERIGEN
UMGEBUNGSBEDINGUNGEN.

GX SERIE



GX SERIE RENTAL POWER RANGE



Die **GX SERIE** deckt den Leistungsbereich von **5 bis 880 kVA** ab und wurde speziell für den **Einsatz unter schweren Bedingungen** und den Anforderungen im **professionellen Einsatz** ausgelegt. Als Antrieb kommen **wassergekühlte Dieselmotoren** der Hersteller PERKINS, CUMMINS, JOHN DEERE, VOLVO PENTA, KOHLER, IVECO und MITSUBISHI mit 1500 U/min. zum Einsatz. Die Generatoren stammen ebenfalls ausschließlich von renommierten Herstellern wie z.B. **Leroy Somer**. Besonderes Augenmerk gilt der Schall- und Wetterschutzhaube. Durch ihre hochwertige Ausführung garantiert sie eine besonders lange Einsatzfähigkeit in der **professionellen Vermietung**. Die Stromerzeuger zeichnen sich durch **kompakte Abmessungen, hervorragende Schalldämmung, einfaches Handling** und **Servicefreundlichkeit** aus. Der Standard-Lieferumfang und das umfangreiche **Optionsprogramm** erlauben es, **individuelle Lösungen für jeden Kunden** anzubieten.



POWERED BY

 Perkins



JOHN DEERE

 VOLVO PENTA



LOMBARDINI
A KOHLER COMPANY

 IVECO MOTORS
FPT POWERTRAIN TECHNOLOGY

 MITSUBISHI
HEAVY INDUSTRIES, LTD.



GENERATORENHERSTELLER

 LEROY SOMER

 mecc alte spa

 Marelli Motori

 STAMFORD
AC GENERATORS



GX SCHALL- UND WETTERSCHUTZHAUBE

BRUNOS's GX Supersilent Schallschutzgehäuse garantieren eine ideale Kühlung des Maschinensatzes und sind für den Einsatz auf tropischen Breitengraden geeignet. Der integrierte Abgasschalldämpfer lässt zudem die Anwendung in bewohnten Gebieten zu. Das aus verzinktem Stahlblech gefertigte Gehäuse ist vollständig mittels Schraubverbindungen zusammengesetzt und durch Polyethylendichtungen abgedichtet. Alle Gehäuseteile sind somit einfach und kostengünstig austauschbar, sollte eine Beschädigung entstehen.

Das für das Gehäuse verwendete Stahlblech wird speziell vorbehandelt und anschließend UV-beständig pulverbeschichtet.

Der großzügige Öffnungswinkel und die gute Anordnung der Zugangstüren erlauben das problemlose Durchführen von Wartungsarbeiten und Services.

Sämtliche GX Typen verfügen über eine Auffangwanne für wassergefährdende Betriebsmittel. Geräte bis 300kVA sind mit einem vollständig entnehmbaren Tank ausgestattet.



▲ Pulverbeschichtung



▲ Einfacher Zugang zur Kühlerreinigung

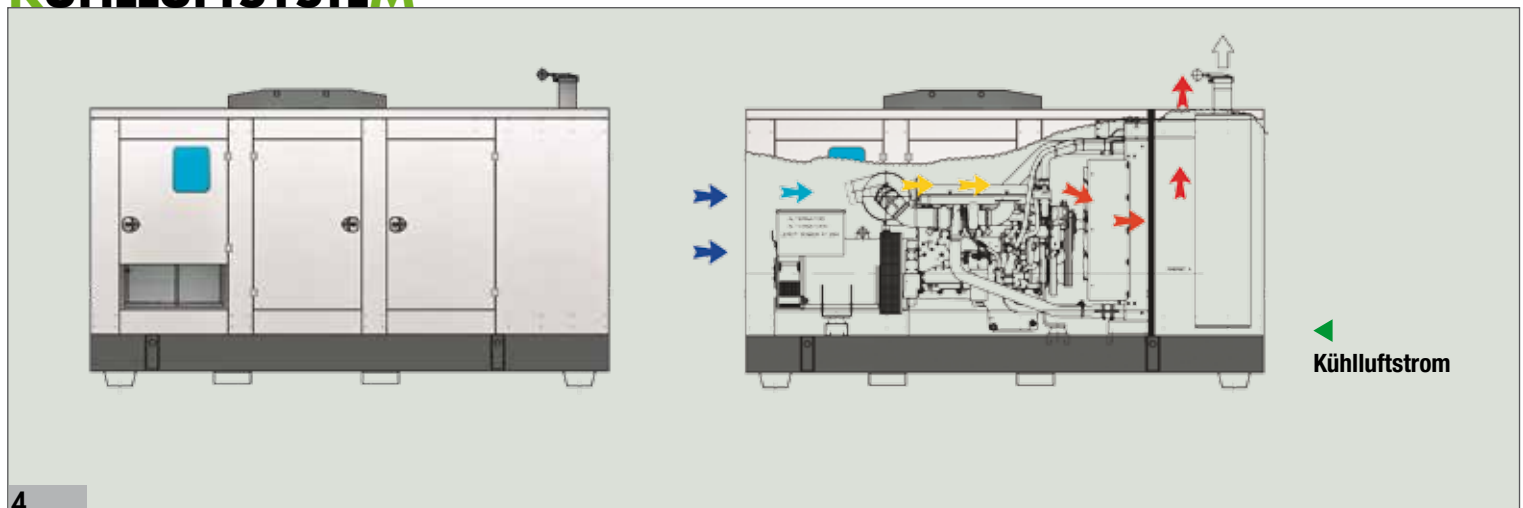


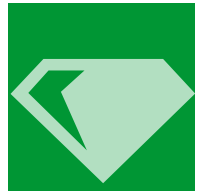
▲ Die Anordnung der Gehäusetüren gewährleistet eine hohe Wartungsfreundlichkeit



▲ Interner Schalldämpfer für einen niedrigen Geräuschpegel

KÜHLLUFTSYSTEM





◀ Feuerverzinktes Standardgehäuse



◀ Edelstahlgehäuse (Option)



▲ das Design der Kühlluftöffnung schützt optimal vor Wassereintritt



▲ Wettergeschützter großzügiger Kabeleingang

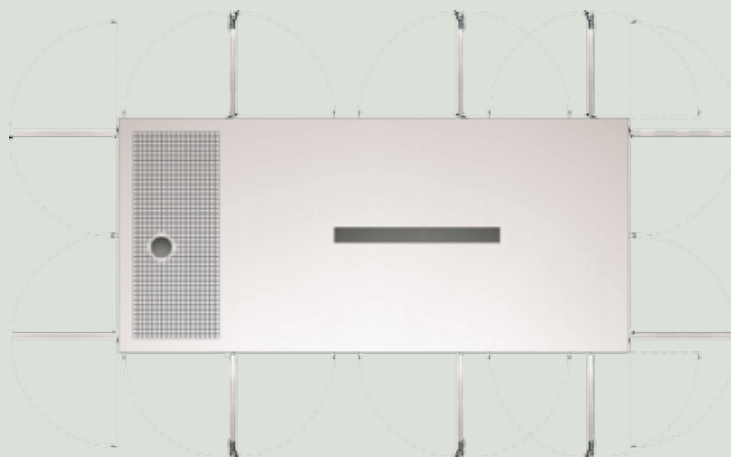


▲ Interner Kraftstofftank mit Auffangwanne



▲ Die Kraftstofftanks aus eigener Fertigung können auf Anfrage in verschiedenen Größen geliefert werden

▶ Große Zugangstüren an allen vier Seiten



IM DAUEREINSATZ

Um den Ansprüchen an die Zuverlässigkeit, Widerstandsfähigkeit und Robustheit gerecht zu werden, wurde die **GX SERIE** nach höchsten Qualitätsstandards entwickelt und gebaut. Diese Serie eignet sich daher ganz besonders für den Betrieb im Dauereinsatz.

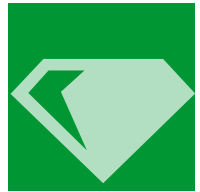


HEAVY DUTY-GRUNDRAHMEN

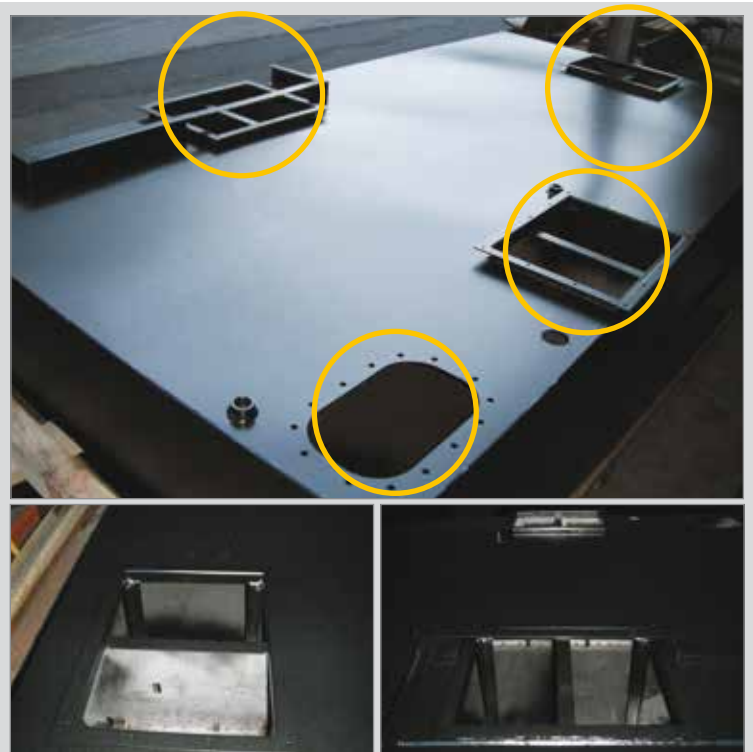


OPTIONAL KÖNNEN DIE **GX-STROMAGGREGATE** MIT EINEM SPEZIELLEN **HEAVY DUTY-GRUNDRAHMEN** AUSGESTATTET WERDEN, DER ALS ROBUSTER SCHLITTEN AUSGEFÜHRT IST UND ÜBER ZUSÄTZLICHE ANSCHLAGPUNKTE VERFÜGT. DIE HANDHABUNG AUF BAUSTELLEN WIRD DADURCH SICHER UND UNKOMPLIZIERT GESTALTET.

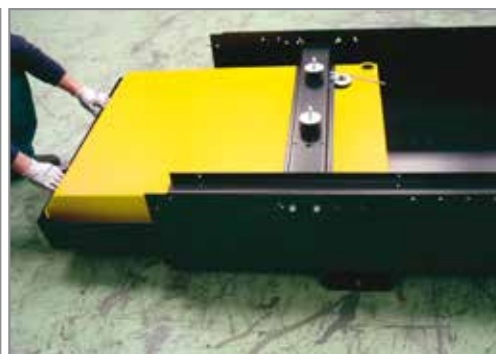
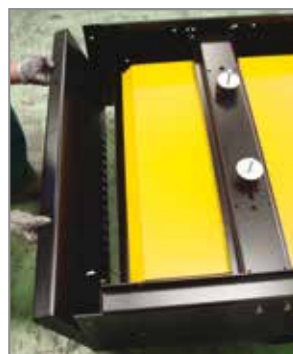




Automatische Kraftstoffnachfüllung, bestehend aus einer elektrischen Pumpe und einer Handpumpe. 4-stufige Kraftstoff Niveauschalter und elektronische Kraftstoff-Nachfüllsteuerung



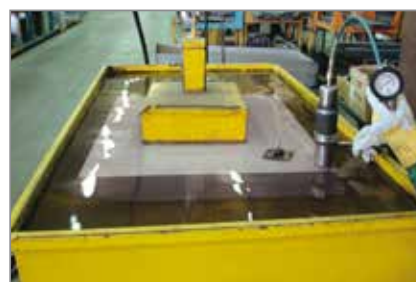
▲ Optional: Schwallbleche innerhalb des Tanks verhindern zuverlässig das Aufschwappen des Kraftstoffes



Die Modelle bis 300 kVA sind mit einem VOLLSTÄNDIG ENTNEHMBAREN TANK AUSGESTATTET. Optional können im Tank Schwallbleche angebracht werden, um ein Schwappen des Treibstoffes im Tank zu reduzieren. Auch das Einbringen von Revisionsöffnungen zu Reinigungszwecken ist möglich.



▲ Hochwertige Vibrationsdämpfer



▲ Tankdichtigkeitsprüfung im Werk



▲ Leckageüberwachung der Auffangwanne

EINFACHE HANDHABUNG

Die Aggregate der **GX-SERIE** sind für einfachstes Handling ausgelegt. Ein zentraler Anschlagpunkt auf dem Gehäusedach für das Verladen mit dem Kran, Gabelstaplertaschen mit einem Auffahrschutz aus Gummi, sowie vier zusätzliche Anschlagpunkte am Grundrahmen, erleichtern den Transport und das Verladen enorm und machen die Handhabung sicher.



▲ 4 Zusätzliche Anschlagpunkte



◀ Auffahrschutz aus Gummi



▲ Zentraler Anschlagpunkt auf dem Gehäusedach



MECHANISCHE OPTIONEN



▲ Wasserabscheider



▲ RACOR Wasserfilter



▲ Dieselbetriebene Standheizung



▲ Elektrische Standheizung (fremdversorgt)

DAS **UMFANGREICHE OPTIONSPROGRAMM** SCHAFFT DIE MÖGLICHKEIT, DAS GERÄT NOCH SPEZIFISCHER DEN GEFORDERTEN EINSATZBEDINGUNGEN ANZUPASSEN.



▲ Umschaltarmatur für externen Tank



▲ Automatische Kraftstoff-Nachförderung (Details auf Seite 7)



▲ Glühkerzen



▲ Ölwechselhandpumpe



▲ Ölwechselhandpumpe



▲ Elektronischer Drehzahlregler



▲ Leckageüberwachung für Auffangwanne



▲ Analoge Kraftstoff-Niveau-Anzeige



▲ Einachs-Trailer mit Straßenzulassung



▲ Zweiachs-Trailer mit Straßenzulassung

ELEKTRISCHE OPTIONEN



▲ Wartungsfreie Starterbatterien



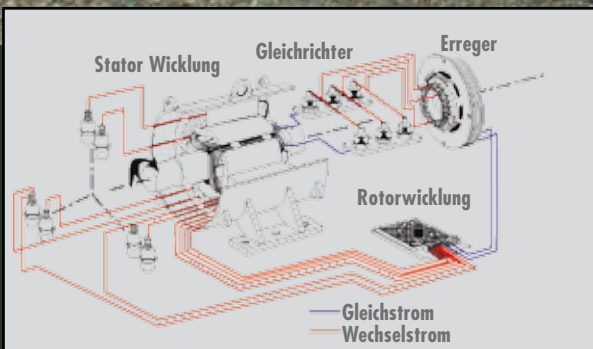
▲ Batterie Hauptschalter / Nato Knochen



▲ Batterieladegerät 230V



▲ Spannungsfeineinstellung über Fernpotentiometer



▲ Spezielles Erregersystem welches bis zu 300% des Nennstroms bis zu 10 Sekunden zulässt



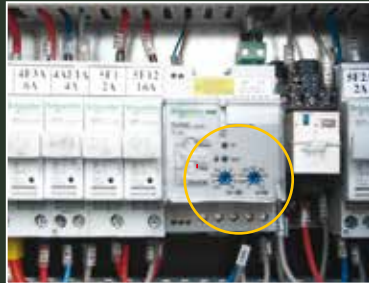
▲ Generator mit Tropenisolation



▲ Generator-Stillstandsheizung zur Vermeidung von Kondenswasser



▲ Gehäusebeleuchtung



▲ Einstellbarer FI-Schutzschalter



▲ EIN / AUS FI - Schlüsselschalter



▶
Guter Zugang zum
Steuerschrank des Aggregats

▶
Lastabgang über
Kupferschienensystem,
mit Sicherheitsschalter
und Steckdosenkombination



▲ Hochstrom-Steckverbinder



▲ Sondersteckdosen



▲ Sondersteckdosen

SYNCHRONSTEUERUNGEN

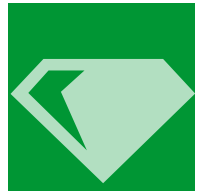


Q7510S



STEUERUNG MIT LASTVERTEILUNG

Die Steuerung **SQ7510S** ermöglicht die SYNCHRONISATION VON BIS ZU 16 STROMERZEUGERN MIT LASTVERTEILUNG



▲ Motorisierter Hauptschalter für die Synchronisierung von Stromerzeugern



▲ Steckverbinder für die Steuerleitungen



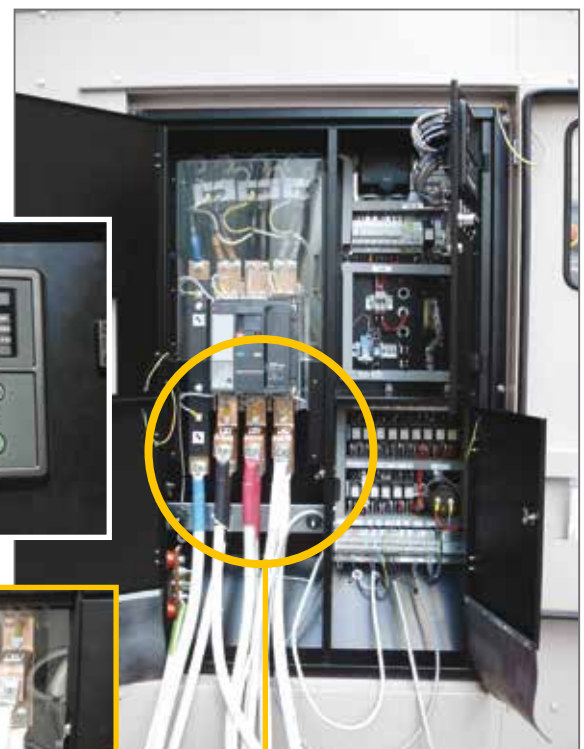
STEUERUNG ZUR SYNCHRONISIERUNG ZWISCHEN STROMERZEUGER UND NETZ

Die Steuerung Q7520S ermöglicht den Parallelbetrieb mehrerer Stromerzeuger untereinander.

Ein Netzparallelbetrieb ist ebenfalls möglich

Ausstattung:

Stop/Reset – Auto – Test – Manuell – Start-Lampentest / Stumm – LCD Anzeige – Hauptschalteransteuerung



◀ Kupferschienensystem zum Auflegen der Netz-Lastkabel

SICHERHEIT



◀ Abschließbare Zugangstüren



◀ Türkontaktschalter



◀ Erdspieß

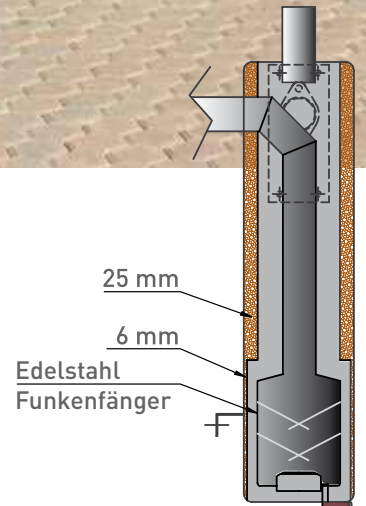
Unser Ziel ist es unsere Produkte so sicher und funktional wie möglich auszustatten. Daher bieten wir unseren Kunden ein äußerst umfangreiches Programm an sicherheitstechnischem Sonderzubehör an, um den unterschiedlichen und individuellen Anforderungen gerecht zu werden.



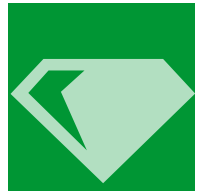
▲ IP 65 Ausführung der Steuerung



▲ Anschlusskasten mit Sicherheitsschalter



▲ Funkenfänger



Not Aus Taster außerhalb des Gehäuses



▲ Polycarbonat Schutzabdeckung für Kupferschiene

CHALWYN- ANSAUGLUFT-SCHNELLVERSCHLUSSKLAPPE

Dieselmotoren sind Selbstzünder. Dies birgt eine potentielle Gefahrenquelle, wenn die Geräte in Umgebungen mit entflammaren Gasen, Dämpfen oder Stäuben betrieben werden. Die daraus resultierenden Brände können zu katastrophalen Konsequenzen für das Personal, die Produktion und die Umwelt führen. Die CHALWYN-ANSAUGLUFT-SCHNELLVERSCHLUSSKLAPPE ist eine Sicherheitsvorrichtung, die dazu entwickelt wurde, den Dieselmotor automatisch und sicher abzuschalten, sollte er aufgrund einer brennbaren Mischung in der Verbrennungsluft in Überdrehzahl gehen.

CHALWYN-ANSAUGLUFT-SCHNELLVERSCHLUSSKLAPPE



Die Ansaugluft-Schnellverschlussklappe gewährleistet die Notabschaltung des Dieselmotors.

- Temperaturbereich von -40 bis 300° F (-40 bis 150 °C)
- Hauptbestandteile sind aus Aluminium, Messing und Edelstahl hergestellt
- Korrosionsbeständige Gehäusebestandteile
- Verzinkte Gehäuseversionen für Gruppe 1 oder Bergbau

MECHANISCHE CHALWYN-SCHNELLVERSCHLUSSKLAPPE



Mechanische Chalwyn-Schnellverschlussklappen sind in kleineren Leistungsklassen verfügbar

UMWELTSCHUTZ

Umweltbewusstsein prägt unsere gesamte Wertschöpfungskette. Von der Entwicklung bis zur Produktion.

Unser Engagement für nachhaltiges Wirtschaften zeigt sich zum Beispiel bei der Auswahl der Antriebsmotoren, die den Abgasvorschriften der Europäischen Union und der USA entsprechen. Um Bodenverunreinigungen zu vermeiden, sind die Stromerzeuger mit Auffangwannen ausgestattet, welche Kraftstoff, Betriebsmittel und Batteriesäure auffangen.



Das innovative Lackiersystem bedient sich einer umweltfreundlichen Technologie, welche die nicht verwendeten Pulverlackpartikel wiedergewinnt und dem Pulverbeschichtungsprozess erneut zuführt. Dies bedeutet eine geringere Umweltbelastung und eine Optimierung des Rohstoffverbrauchs.



▲ Auffangwanne für Betriebsstoffe, Kraftstoff und Säuren



▲ Katalysatoren und Dieselpartikelfilter für geringere Abgasemissionen



BGG UK Ltd

Delta House
Tendring Heath, Nr. Clacton,
Essex, CO16 0BU
Tel: +44 (0) 1255 830355
Fax: +44 (0) 1255 830356
e-mail: info@bgguk.com
web: www.bgguk.com

BGG Deutschland GmbH

Saaläckerstr. 4
63801 Kleinostheim
Tel: +49 (0) 6027 990 557-0
Telefax: +49 (0) 6027 990 557-90
e-mail: info@bgg.de
web: www.bggde.eu

BGG ASIA Pte Ltd

17 Jurong Port Road,
Block F Singapore 619092
Tel: +65 (0) 6566 9919
Fax: +65 (0) 6562 1191
e-mail: info@boggasia.com
web: www.boggasia.com



BRUNO S.R.L.

S.S. 91 KM. 0,600
83035 GROTTAMINARDA (AV) – ITALY
Tel +39 0825 421005 / **Fax** +39 0825 426169
e-mail: export@brunogenerators.it
web: www.brunogenerators.it

